



UNIVERSITÀ DEGLI STUDI DI CATANIA
DIPARTIMENTO DI SCIENZE BIOLOGICHE, GEOLOGICHE E AMBIENTALI
CORSO DI LAUREA IN SCIENZE ECOLOGICHE ED EDUCAZIONE AMBIENTALE

VERONICA LEOTTA

**L'ECOPSICOLOGIA APPLICATA
ALL'EDUCAZIONE AMBIENTALE:
UN NUOVO MODELLO
PER L'ETICA DELL'AMBIENTE**

RELATORE: CHIAR.MA PROF.SSA VENERA CARDILE

CORRELATORE: DOTT.SSA MARCELLA DANON

Anno 2014





ECOPSICOLOGIA è...



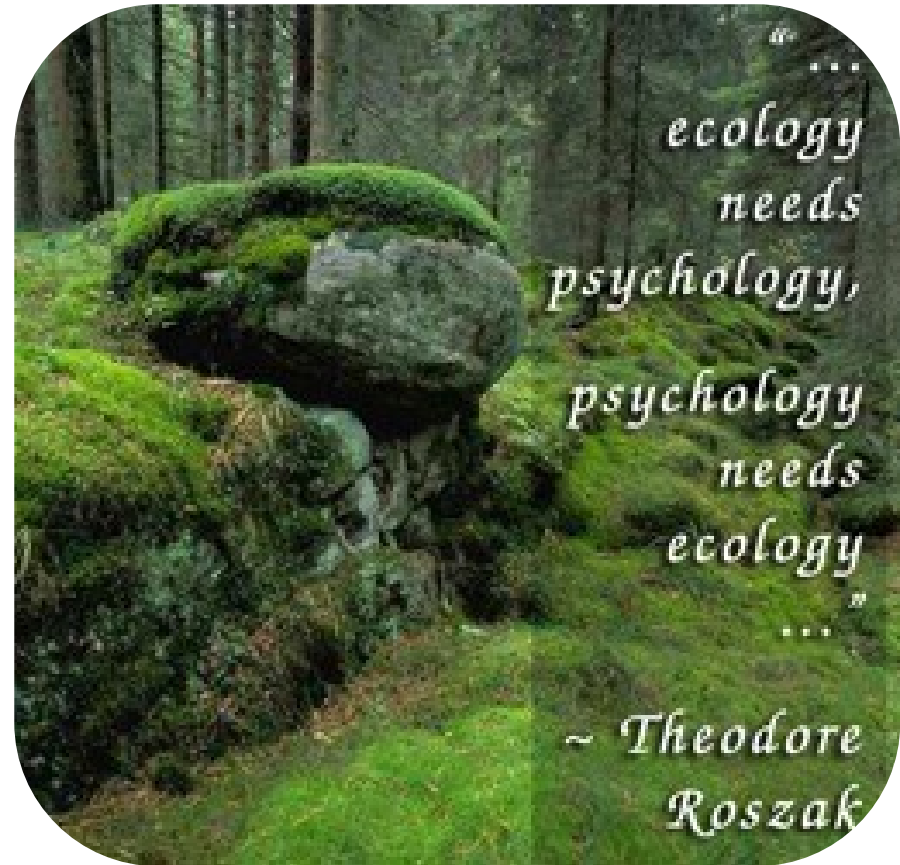
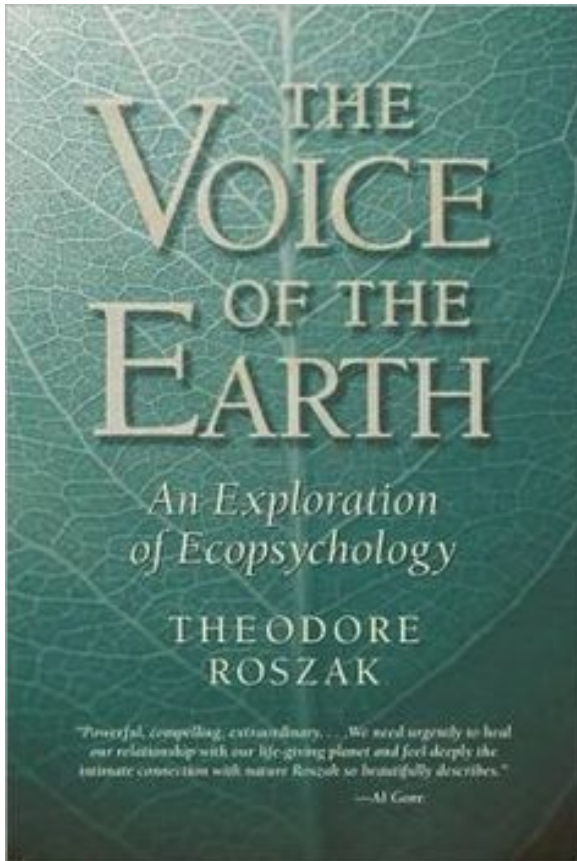
una disciplina **sinergica, trasversale e multidisciplinare**
nata dall'incontro tra
Ecologia e Psicologia
per affrontare e risolvere
“insieme”
i problemi, le esigenze e le aspirazioni
dell'**uomo** e dell'**ambiente**.

Veronica Leotta

L'Ecopsicologia Applicata all'Educazione Ambientale: un nuovo modello per l'Etica dell'Ambiente

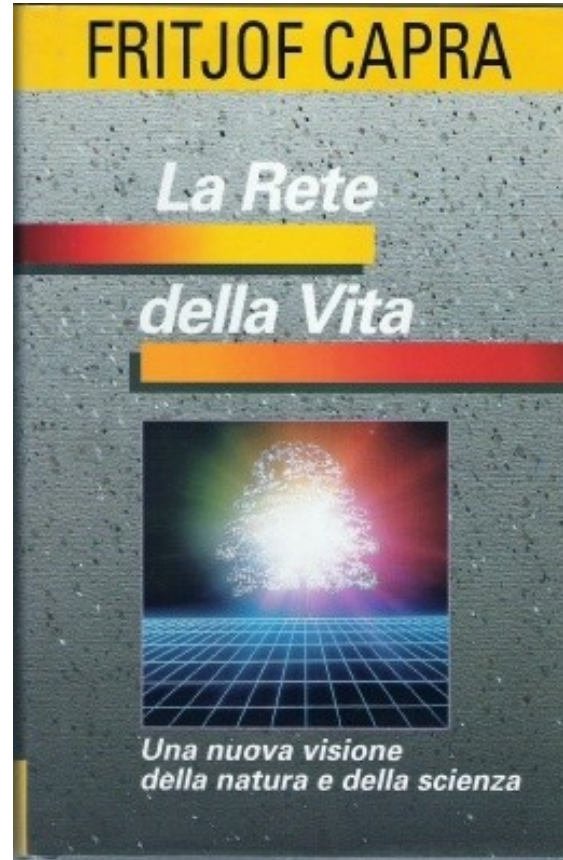
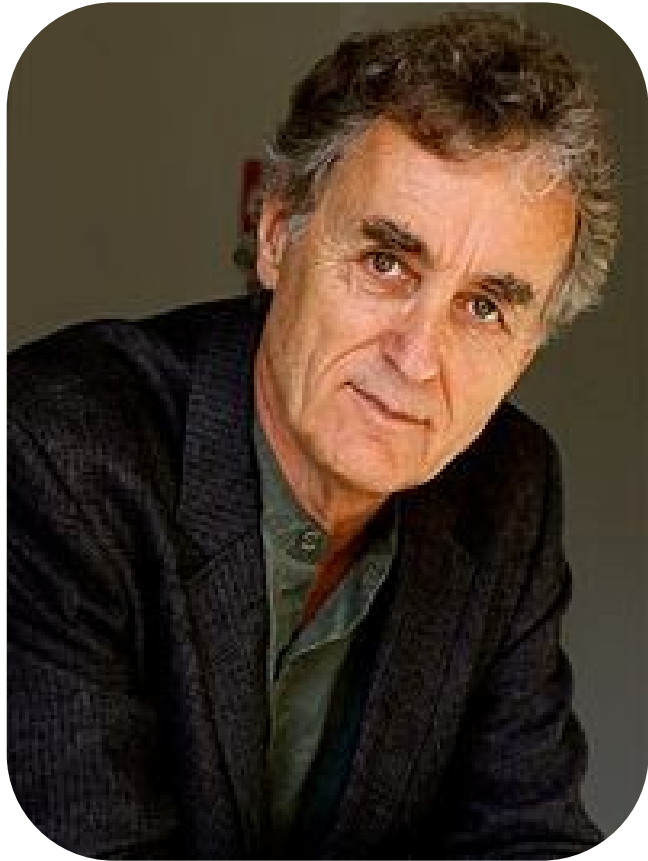
Università degli Studi di Catania

Theodore Roszak, *“La Voce della Terra - Un’Esplorazione di Ecopsicologia”* (1992)
È un **“cappello unificatore”** fra tanti filoni disciplinari già esistenti e professionisti sensibili all’ambiente e alla stretta relazione esistente tra persona umana e natura.



Veronica Leotta

Nel 1996 **Fritjof Capra** (fisico e saggista austriaco di fama internazionale) cita Roszak e l'Ecopsicologia nel suo libro "**La Rete della Vita**", facendo conoscere al mondo intero questa giovane scienza.

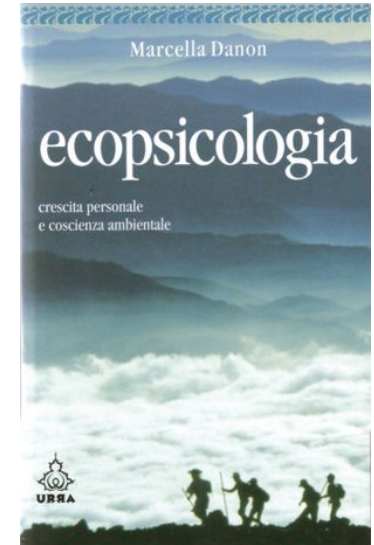


Veronica Leotta

L'Ecopsicologia Applicata all'Educazione Ambientale: un nuovo modello per l'Etica dell'Ambiente
Università degli Studi di Catania

L'Ecopsicologia in Italia

- 1999 - “L'uomo e il paesaggio”, Convegno Internazionale organizzato da M. Danon e N. Riva
- 2004 - “**Ecopsiché**”, prima Scuola italiana di Ecopsicologia
- 2005 - **European Ecopsychology Society (EES)**
- 2006 - “**Ecopsicologia - crescita personale e coscienza ambientale**”, primo libro italiano sull'argomento di M. Danon
- 2006 - “**Noi siamo la Terra**”, Primo Convegno EES
- 2009 - “**Networking Planet - Ecopsicologia in movimento**”, Secondo Convegno EES
- 2011 - “**Natura Dentro e Natura Fuori**”, Terzo Convegno EES



European Ecopsychology Society

Veronica Leotta

L'Ecopsicologia Applicata all'Educazione Ambientale: un nuovo modello per l'Etica dell'Ambiente

Università degli Studi di Catania

Crisi Ecologica → Crisi Esistenziale



Veronica Leotta

L'Ecopsicologia Applicata all'Educazione Ambientale: un nuovo modello per l'Etica dell'Ambiente
Università degli Studi di Catania

Crisi ecologica e ambientale = Crisi etica, antropologica e culturale



Veronica Leotta

L'Ecopsicologia Applicata all'Educazione Ambientale: un nuovo modello per l'Etica dell'Ambiente
Università degli Studi di Catania

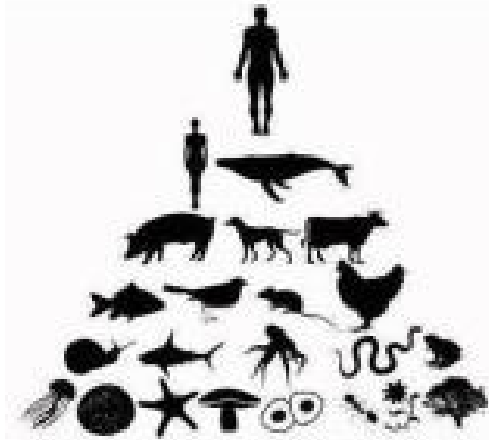
Cambiamento di paradigma



Veronica Leotta

L'Ecopsicologia Applicata all'Educazione Ambientale: un nuovo modello per l'Etica dell'Ambiente
Università degli Studi di Catania

EGO



ECO



Ego vs Eco



Veronica Leotta

L'Ecopsicologia Applicata all'Educazione Ambientale: un nuovo modello per l'Etica dell'Ambiente
Università degli Studi di Catania

Gli ambiti di applicazione dell'Ecopsicologia
per l'evoluzione della coscienza
da ego a eco



SCUOLA di ECOPSICOLOGIA
ECOPSICHE

natura

creature altre

umanità

relazioni interpersonali

organizzazioni

dimensione personale

dimensione transpersonale

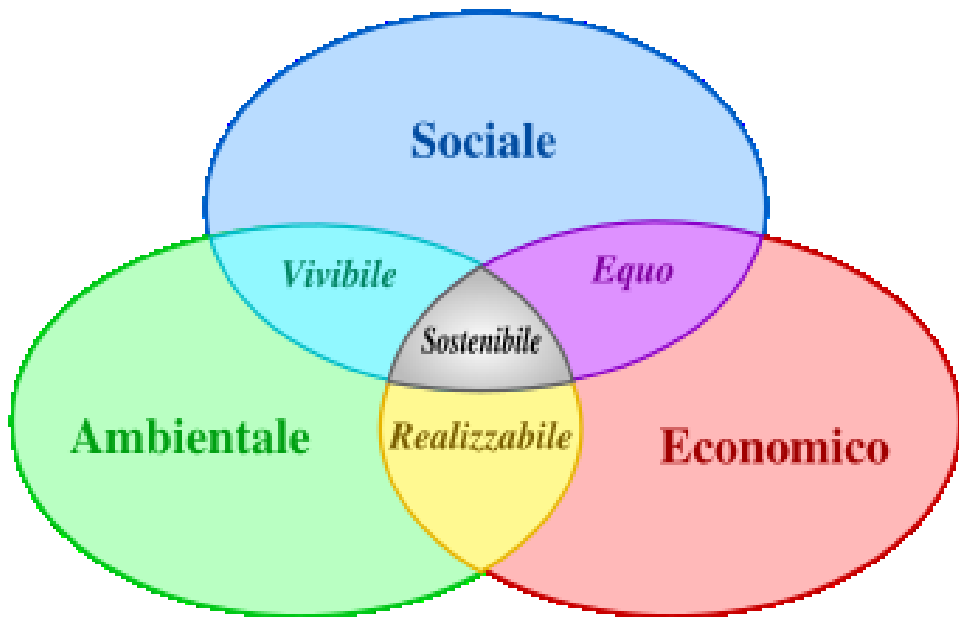


Veronica Leotta

L'Ecopsicologia Applicata all'Educazione Ambientale: un nuovo modello per l'Etica dell'Ambiente

Università degli Studi di Catania

Dall'Educazione Ambientale (EA) all'Educazione all'Ambiente e alla Sostenibilità (EAS)

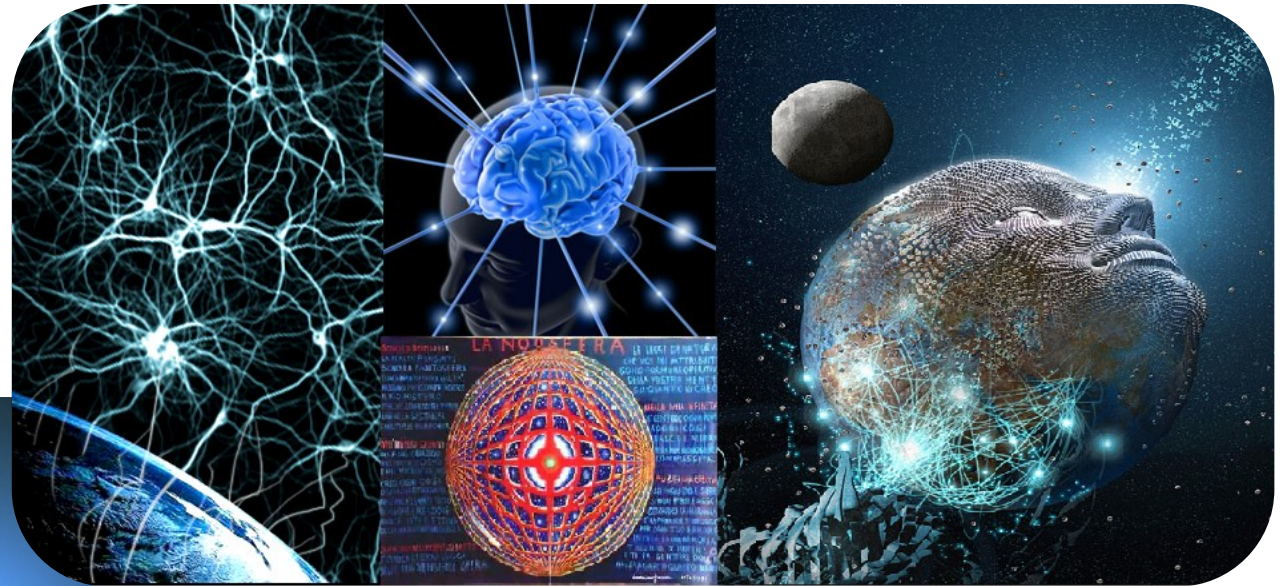


Veronica Leotta

L'Ecopsicologia Applicata all'Educazione Ambientale: un nuovo modello per l'Etica dell'Ambiente

Università degli Studi di Catania

Legge di complessità e coscienza → noosfera

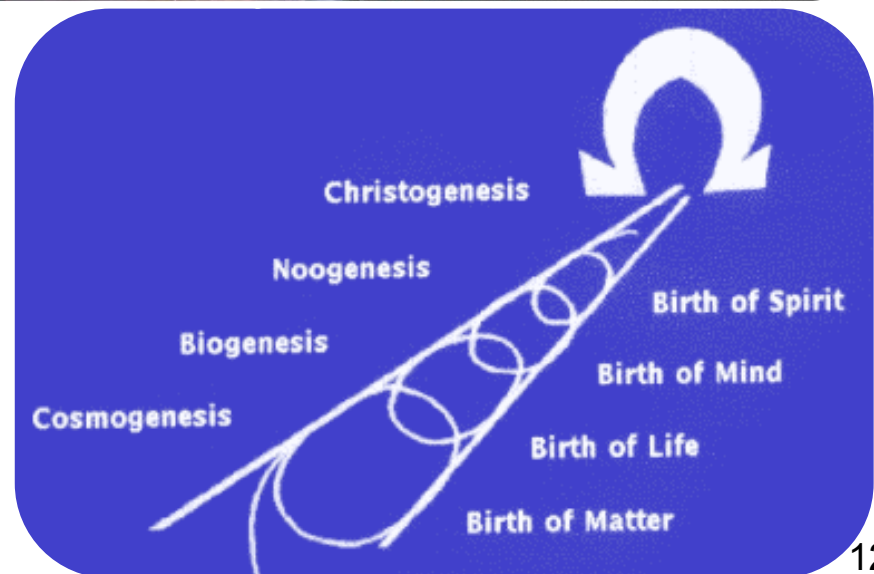


“We are
collaborators
in creation.”

Pierre Teilhard de Chardin (1881-1955)

Veronica Leotta

*L'Ecopsicologia Applicata all'Educazione Ambientale:
un nuovo modello per l'Etica dell'Ambiente*
Università degli Studi di Catania



L'anima dei luoghi



TIFA PER L'ITALIA CHE AMI.
VOTA
IL TUO LUOGO DEL CUORE.

I LUOGHI DEL CUORE
LA TUA SEGNALAZIONE SALVA
www.iluoghidelcuore.it



I LUOGHI DEL CUORE
LA TUA SEGNALAZIONE SALVA
www.iluoghidelcuore.it

Veronica Leotta

L'Ecopsicologia Applicata all'Educazione Ambientale: un nuovo modello per l'Etica dell'Ambiente
Università degli Studi di Catania



“Ai suoi livelli più profondi la psiche è legata alla Terra”
(Theodore Roszak, 1992)

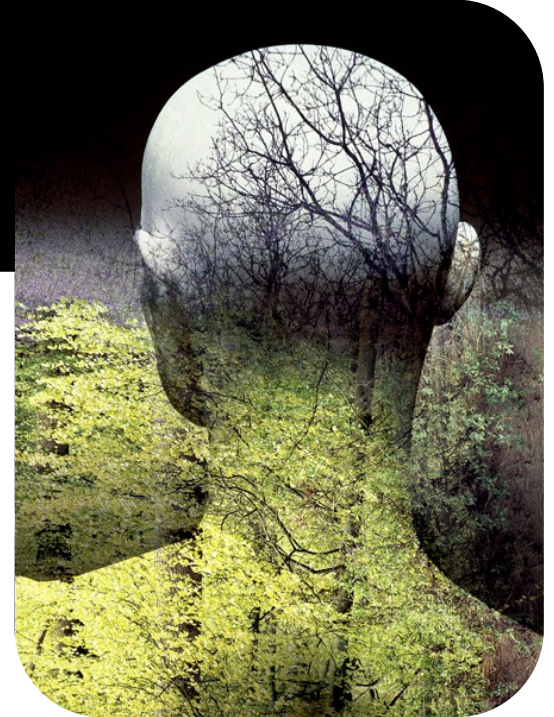
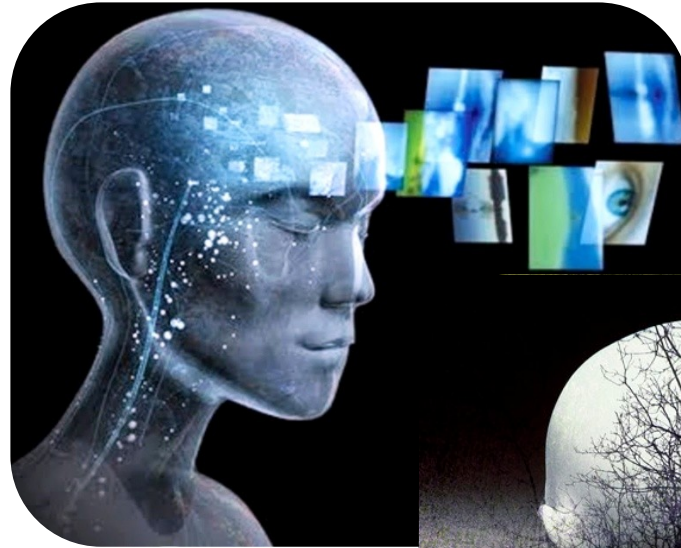
Inconscio ecologico: è lo strato più profondo della nostra psiche,
il nucleo della nostra mente, quello che sa che siamo parte del mondo.



Veronica Leotta

L'Ecopsicologia Applicata all'Educazione Ambientale: un nuovo modello per l'Etica dell'Ambiente
Università degli Studi di Catania

Ecologia della mente



Veronica Leotta

L'Ecopsicologia Applicata all'Educazione Ambientale: un nuovo modello per l'Etica dell'Ambiente
Università degli Studi di Catania

Intelligenza naturalistica: è l'ottava manifestazione di intelligenza individuata dallo psicologo statunitense **Howard Gardner**. Essa è stata definita come l'abilità di **“sintonizzarsi”** con la **natura**, di entrare in **“connessione profonda”** con essa a vari livelli:

- **fisico-sensoriale** (tatto, udito, olfatto, gusto, vista);
- **cognitivo** (mente);
- **emotivo-affettivo** (cuore);
- **spirituale** (anima).



Veronica Leotta

L'Ecopsicologia Applicata all'Educazione Ambientale: un nuovo modello per l'Etica dell'Ambiente
Università degli Studi di Catania



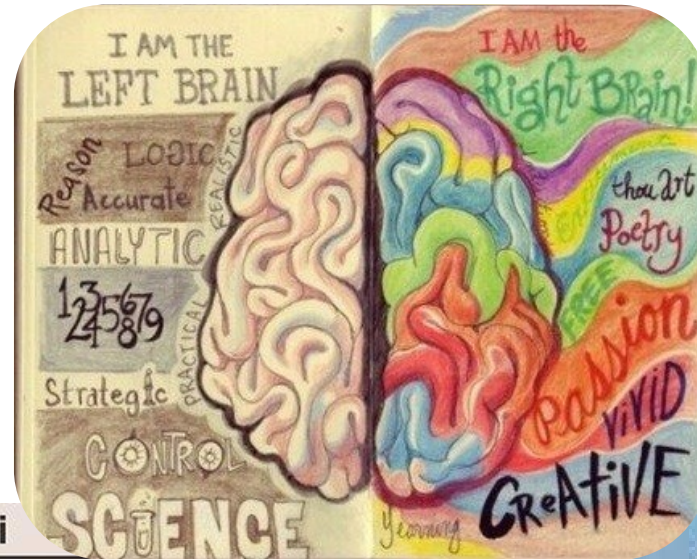
Biofilia: è *“l’innata tendenza a concentrare l’attenzione sulle forme di vita e su tutto ciò che la ricorda, e in alcuni casi ad associarvisi emotivamente”* (Edward O.Wilson, 1985).



Veronica Leotta

L’Ecopsicologia Applicata all’Educazione Ambientale: un nuovo modello per l’Etica dell’Ambiente
Università degli Studi di Catania

Le “emozioni” sono anche il “cuore” di un percorso di Educazione Ambientale *ecopsicologicamente orientato*



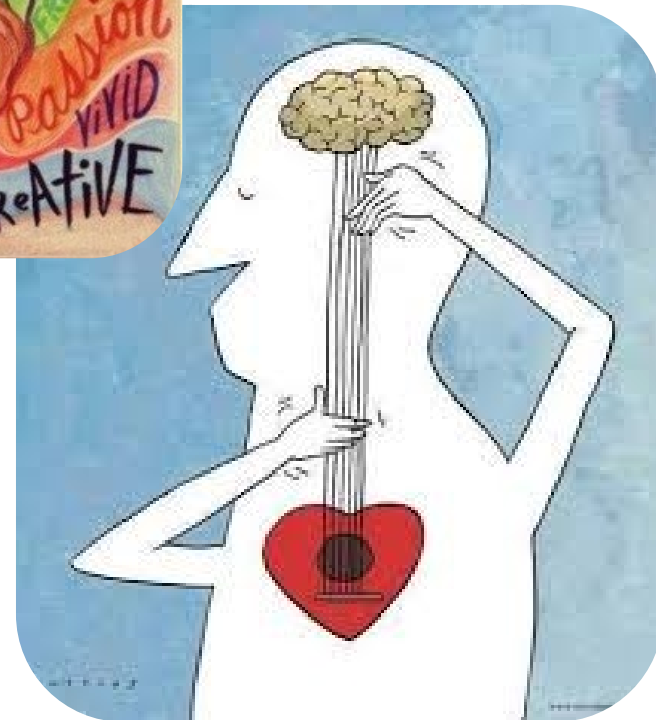
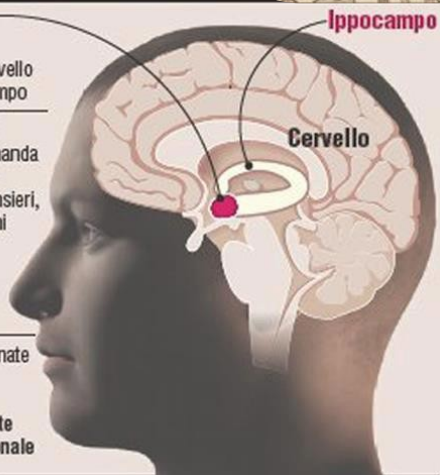
Il cuore delle emozioni

AMIGDALA

Si trova nel lobo temporale del cervello davanti all'ippocampo

Archivia le nostre emozioni e ci comanda di reagire ad una situazione con pensieri, emozioni e reazioni fissate quando si sono verificati, in precedenza, eventi simili

Le emozioni scatenate dall'amigdala scaturiscono indipendentemente dal pensiero razionale



Veronica Leotta

L'Ecopsicologia Applicata all'Educazione Ambientale: un nuovo modello per l'Etica dell'Ambiente

Università degli Studi di Catania

Empatia → Bio-empatia o Ecologia affettiva → Biofilia (= amore per la vita)



(Giuseppe Barbiero, 2007)

Empatia → Eco-empatia → Ecofilia (= amore per l'ambiente)



Veronica Leotta

L'Ecopsicologia Applicata all'Educazione Ambientale: un nuovo modello per l'Etica dell'Ambiente
Università degli Studi di Catania



Dove, con chi e perché applicare l'Ecopsicologia in percorsi di Educazione Ambientale



Veronica Leotta

L'Ecopsicologia Applicata all'Educazione Ambientale: un nuovo modello per l'Etica dell'Ambiente
Università degli Studi di Catania

*“Affonda le radici in ciò che sei
cambia il mondo con ciò che fai”*

Marcella Danon



“Senza radici non si vola”

Bertold Ulsamer

Grazie per l'Attenzione!



Veronica Leotta

L'Ecopsicologia Applicata all'Educazione Ambientale: un nuovo modello per l'Etica dell'Ambiente
Università degli Studi di Catania

